



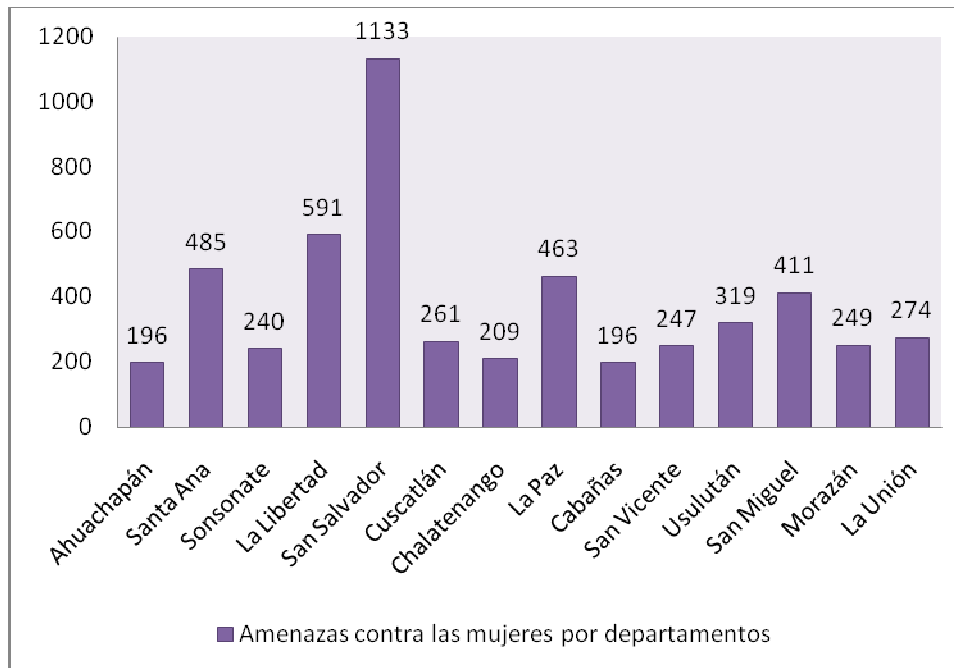
RED FEMINISTA FRENTE A LA VIOLENCIA CONTRA LAS MUJERES

## Delito: amenazas

La amenaza se define como una advertencia que hace una persona a otra para indicar su intención de causar un daño. Durante el año 2010 la Policía Nacional Civil, recibió 5,274 denuncias por amenazas contra mujeres y niñas de diferentes edades.

Este delito ocurrió en mayor magnitud a nivel de la zona central donde al menos dos departamentos San Salvador y la Libertad se encuentran con mayores índices de denuncias en este caso.

A nivel departamental, la capital encabeza la lista con 1,133 denuncias. Ahuachapán y Cabañas se ubican en los departamentos con menos casos.



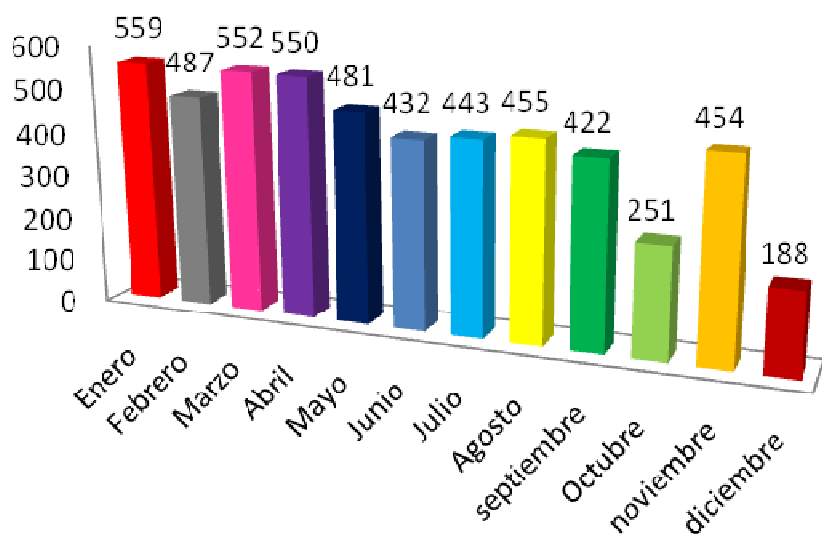
Fuente: elaboración propia con datos de la PNC

Departamentos	
Ahuachapán	196
Santa Ana	485
Sonsonate	240
La Libertad	591
San Salvador	<b>1133</b>
Cuscatlán	261
Chalatenango	209
La Paz	463
Cabañas	196
San Vicente	247
Usulután	319
San Miguel	411
Morazán	249
La Unión	274
Total	5,274

Departamentos	Enero	Febrero	Marzo	Abril	Mayo	Junio	Julio	Agosto	Sept.	Oct.	Nov.	Dic.	total
Total	559	487	552	550	481	432	443	455	422	251	454	188	5,274

Según el registro de la Policía Nacional Civil, son los meses de enero, marzo y abril donde hubo mayor cantidad de denuncias recibidas.

## Amenazas por mes



Es de notar que en el inicio del año, las mujeres denunciaron con mayor frecuencia este tipo de violencia. Diciembre y octubre son los meses con menor cantidad de casos.

En cuanto a los rangos de edad, son las mujeres de 35 a 60 años las que más denuncias presentaron por recibir amenazas, seguido del grupo de mujeres de 25 a 35 años.

La PNC no detalla en qué contexto se dieron estas amenazas, pero es de hacer notar que muchas de ellas responden a violencia de género, en su manifestación más frecuente como es la violencia intrafamiliar o en el ámbito de las relaciones afectivas, y otra parte

considerable, corresponden a los altos índices de extorsiones delincuenciales que ocurrieron en 2010.

**Cuadro delito de amenazas por rangos de edad**

Edad Mes	0 a 12 años	12 a 18 años	18 a 25 años	25 a 35 años	35 a 60 años	60 a más años	N/D	Total
Enero	4	23	91	160	229	26	23	556
Febrero	4	33	80	144	172	26	28	487
Marzo	3	34	105	158	193	28	29	550
Abril	0	29	90	160	207	20	36	542
Mayo	2	28	71	123	159	32	64	479
Junio	7	29	65	133	149	9	38	430
Julio	1	36	70	95	170	29	42	443
Agosto	0	16	82	120	165	27	45	455
Septiembre	0	20	65	105	166	18	48	422
Octubre	0	15	40	73	93	13	17	251
Noviembre	1	34	57	113	176	28	45	454
Diciembre	4	11	34	49	71	7	12	188
<b>Total</b>	26	308	850	1433	1950	263	427	5,247

Fuente: Elaboración propia con base a datos de la PNC