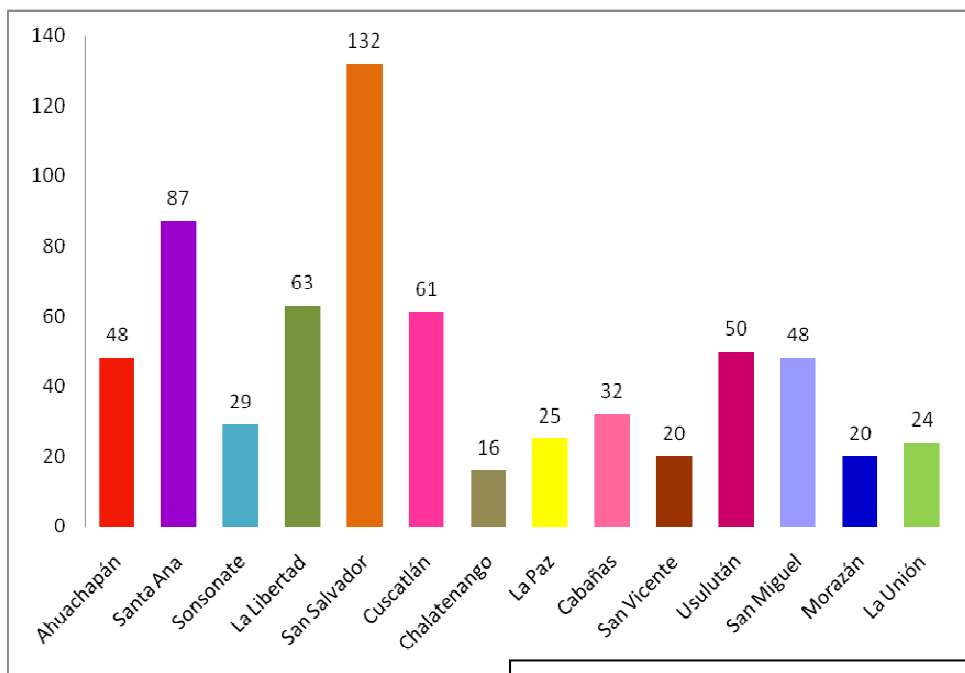




# Violaciones

RED FEMINISTA FRENTE A LA VIOLENCIA CONTRA LAS MUJERES

San Salvador sigue siendo uno de los departamentos más peligrosos para las mujeres, seguido por Santa Ana, debido a la cantidad de denuncias de violaciones que se reportan. Sin embargo, es de tomar en cuenta que la tasa poblacional de San Salvador es mucho mayor, comparada con la de Santa Ana. De acuerdo a denuncias recibidas por la Policía, podría decirse que los departamentos de Chalatenango (16), San Vicente y Usulután con 20 casos, son los departamentos menos peligrosos, ya que son los que menos denuncias de violaciones registran. Sin embargo, es de tomar en cuenta que en muchos casos las niñas, mujeres o adolescentes no denuncian este tipo de delito, en el caso de las niñas por recibir amenazas por parte de los agresores que en muchos casos son sus propios familiares, y en el caso de las adolescentes o mujeres adultas por vergüenza u otros factores.



Fuente: elaboración propia con datos de la PNC.

Departamentos	Total
Ahuachapán	48
Santa Ana	87
Sonsonate	29
La Libertad	63
San Salvador	132
Cuscatlán	61
Chalatenango	16
La Paz	25
Cabañas	32
San Vicente	20
Usulután	50
San Miguel	48
Morazán	20
La Unión	24
<b>Total de Mujeres</b>	<b>655</b>

En cuanto a los meses, la cifra media se mantiene en 55 denuncias de violación por mes. Siendo Julio con 75 y Abril con 73 los meses con mayores delitos. El mes de diciembre (24) es el que menos denuncias registra.

Meses	Enero	Febrero	Marzo	Abril	Mayo	Junio	Julio	Agosto	Septiembre	Octubre	Noviembre	Diciembre	Total general
<b>Total de mujeres</b>	<b>51</b>	<b>60</b>	<b>61</b>	<b>73</b>	<b>55</b>	<b>58</b>	<b>75</b>	<b>56</b>	<b>46</b>	<b>28</b>	<b>68</b>	<b>24</b>	<b>655</b>



ORMUSA

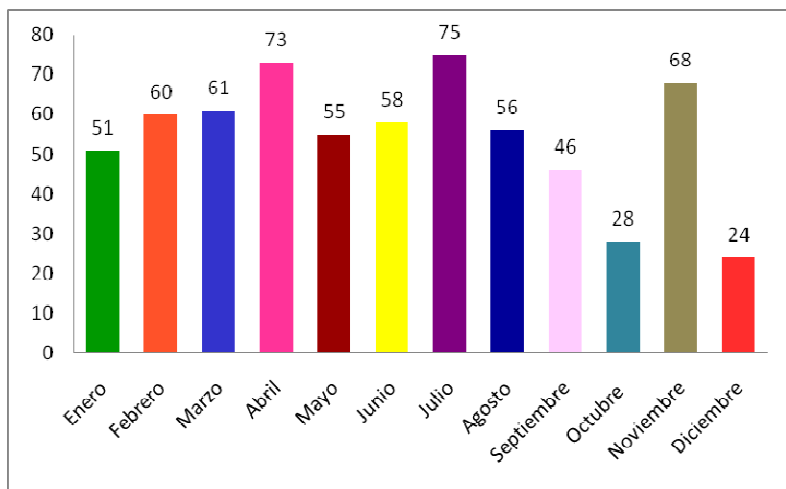


Las Melidas



LAS DIGNAS

RED FEMINISTA FRENTE A LA VIOLENCIA CONTRA LAS MUJERES



Edad / Meses	0 a 12 años	12 a 18 años	18 a 25 años	25 a 35 años	35 a 60 años	60 a más años	N/D	Total
Enero	1	16	16	5	6	1	6	51
Febrero	0	14	15	9	4	0	18	60
Marzo	0	21	16	7	5	1	11	61
Abril	6	33	12	11	4	1	6	73
Mayo	0	16	11	7	10	1	10	55
Junio	3	17	13	9	7	3	6	58
Julio	2	30	10	10	5	1	17	75
Agosto	2	14	18	7	7	1	7	56
Septiembre	0	13	10	11	5	0	7	46
Octubre	1	8	8	3	3	1	4	28
Noviembre	1	22	9	13	9	2	12	68
Diciembre	0	8	9	3	3	0	1	24
<b>Total</b>	<b>16</b>	<b>212</b>	<b>147</b>	<b>95</b>	<b>68</b>	<b>12</b>	<b>105</b>	<b>655</b>

Las edades de las víctimas predominan entre los 12 a 18 años. 212 adolescentes fueron víctimas de violación, seguido por el grupo de mujeres jóvenes de 18 a 25 años con 147 casos.

No obstante la edad, la Policía registró 12 casos de violación en mujeres de más de 60 años y 16 casos en niñas de cero a doce años.

Fuente: elaboración propia con datos de la PNC.

