

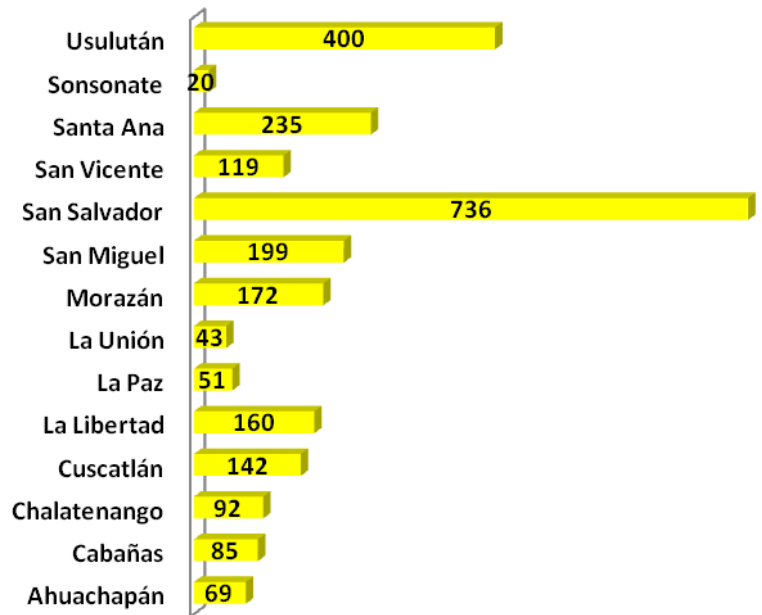
## Usulután con mayor cantidad de denuncias por Violencia Intrafamiliar

Por cantidad, San Salvador, con más de un millón y medio de habitantes, ocupa el primer lugar en denuncias por Violencia intrafamiliar y de pareja, sin embargo por tasa poblacional ese lugar lo ocupa Usulután, con 400 denuncias y 366 mil habitantes.

Según datos de la Policía Nacional Civil, de enero a octubre del presente año recibieron **2,523 denuncias por violencia intrafamiliar y de pareja**, es decir más de ocho denuncias diarias. Aunque Sonsonate se perfila entre los cinco departamentos más violentos del país, sólo ha registrado 20 denuncias en lo que va del año, sin embargo, Ahuachapán que mantenía un reporte bajo en este delito ha aumentado considerablemente.

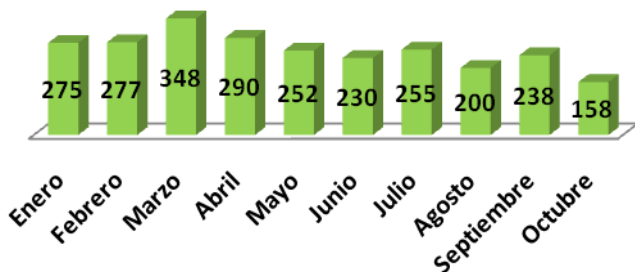
Es importante señalar que de acuerdo al monitoreo de prensa escrita realizado desde la Red Feminista, es la zona occidental y principalmente Santa Ana y Ahuachapán donde más casos de Femicidios de pareja se han reportado.

### VIF por departamentos, enero a octubre



Gráficos: elaboración propia con datos de la PNC.

### VIF por mes, enero a octubre



Gráficos: elaboración propia con datos de la PNC.

El mes que más denuncias tuvo fue Marzo, en el que se celebra del día internacional de la mujer, seguido por abril y mayo.

Por edad son mujeres jóvenes de 18 a 30 años las que más denuncias han realizado, seguido por el grupo de mujeres de 31 a 40.

Fuente: Oficina de Información y Respuesta de la PNC